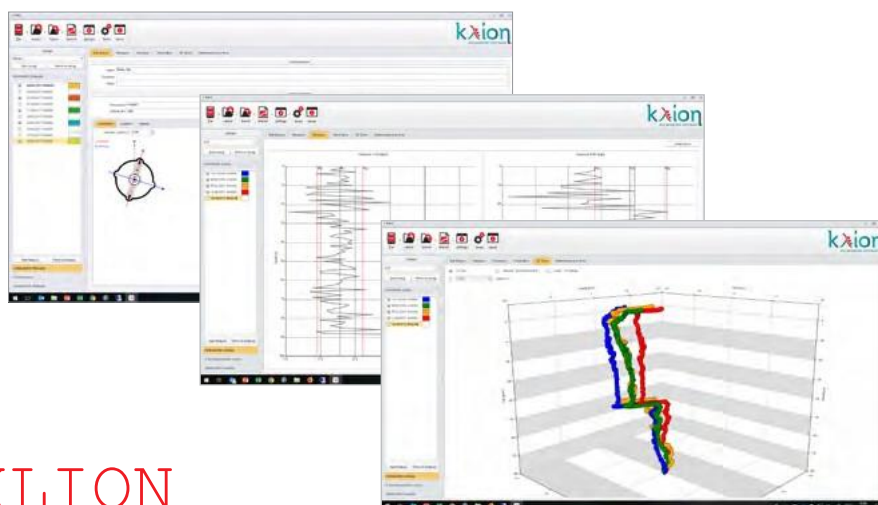
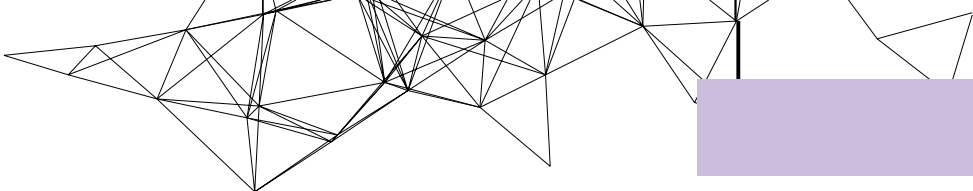




**kxion**

## OPROGRAMOWANIE

KABLE,  
AKCESORIA,  
OPROGRAMOWANIE



## KLION

KLION to potężne narzędzie przeznaczone do zarządzania odczytami z inklinometrów pionowych i poziomych, spiralnej kompensacji mierników i wynikami ekstensometrów T-Rex. Oprogramowanie zostało opracowane we współpracy z Geohazard Monitoring Group (GMG) CNR-IRPI (Instytut Badawczy Ochrony Geohydrologicznej, oddział CNR, Włoska Krajowa Rada ds. Badań).

KLION umożliwia import danych z systemów B.R.A.IN oraz rejestratora Archimede do tworzenia wykresów przyrostowych, kumulacyjnych, lokalnych i absolutnych. KLION umożliwia korygowanie punktu zerowego i opracowanie danych zgodnie z zaawansowanymi sugestiami opublikowanymi przez Mikkelsena w 2003 roku w artykule „Postępy w analizie danych inklinometru”.

KLION jest dostarczany z dwoma pendrive'ami USB: jednym „instalacyjnym pendrive'em” i jednym „licencyjnym pendrive'em”. Jeśli pendrive z licencją jest podłączony, KLION może działać na każdym kompatybilnym komputerze.

### WYMAGANIA SYSTEMOWE

- Microsoft ® Windows ® Vista, 7, 8, 8.1, 10 (32 i 64 bit)
- Pamięć RAM minimum 512 MB
- Dysk twardy 100MB do instalacji oprogramowanie
- Połączenie internetowe do aktualizacji
- Podłączony pendrive z licencją

### KORZYŚCI

- Zaawansowane opracowywanie danych
- Widok danych inklinometru 3D
- Kompatybilny ze starymi plikami INCL12
- W pełni konfigurowalny wykres raportu
- Wielojęzyczny
- Za pomocą pliku XML BRAIN użytkownik może importować dane pomiarowe, notatki, nazwy miejsc i obudów, opisy i współrzędne GPS oraz wiele innych informacji za jednym kliknięciem

## GŁOWNE CECHY OPROGRAMOWANIA

### OPIS

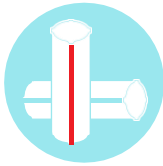
### ZGODNOŚĆ



**Interfejs zorientowany na użytkownika**

Wszystkie funkcje są wyświetlane w interfejsie zorientowanym na użytkownika, który umożliwia zarządzanie większością operacji za pomocą akcji wskaź i kliknij.

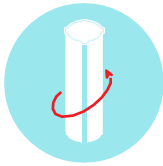
Inklinometr pionowy  
Inklinometr poziomy  
Ekstensometr T-Rex



**Obudowy pionowe i poziome**

Klion pozwala na konfigurację i zarządzanie odczytami pionowymi i poziomymi.

Inklinometr pionowy  
Inklinometr poziomy  
Ekstensometr T-Rex



**Korekta danych spiralnych**

W przypadku głębokich otworów wiertniczych może wystąpić skręcanie obudowy. Oprogramowanie Klion umożliwia automatyczną kompensację danych z inklinometru za pomocą spiralnego pomiaru miernika

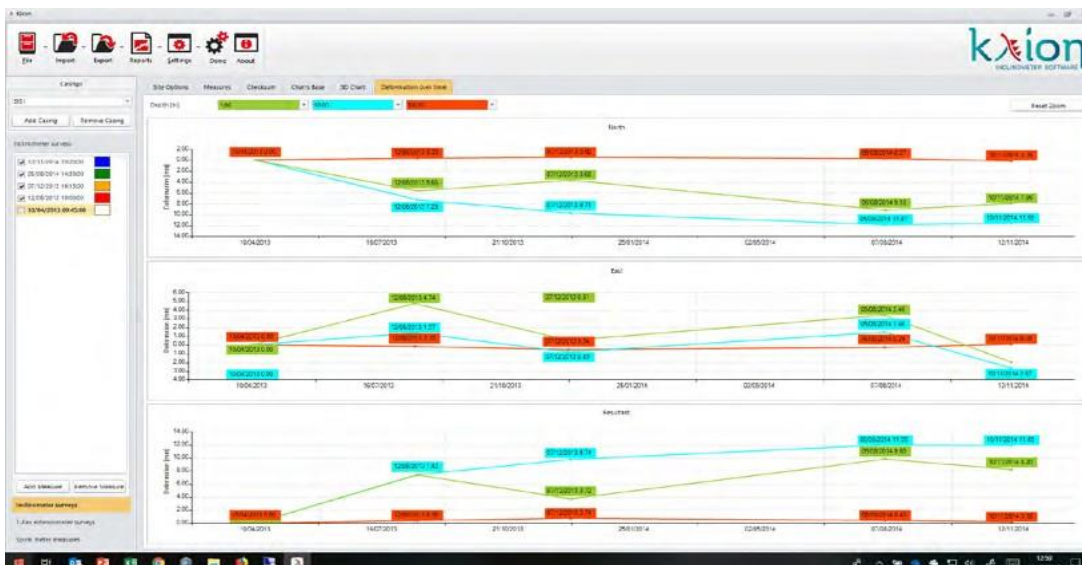
Inklinometr pionowy  
Inklinometr poziomy



**Odształcenia w czasie**

W przypadku odczytów inklinometru użytkownik może przeglądać zachowanie danych w czasie na trzech określonych głębokościach. Domyślne pozycje to góra, dół i środek, ale istnieje możliwość dostosowania głębokości za pomocą dedykowanych okien zrzutu

Inklinometr pionowy  
Inklinometr poziomy



**ODKSZTAŁCENIA W CZASIE**

**FUNKCJA**
**OPIS**
**ZGODNOŚĆ**

**Powiększanie wykresów**

Wszystkie wykresy są przedstawiane w automatycznej skali dla ogólnego przeglądu odczytów. Klion pozwala na powiększanie lub pomniejszanie za pomocą prostego przewijania myszy. Klikając prawym przyciskiem myszy na wykres, użytkownik może wydrukować lub zapisać go w różnych formatach.

Inklinometr pionowy  
Inklinometr poziomy  
Ekstensometr T-Rex


**Spersonalizowany wygląd raportu**

Użytkownik może wybrać raport do wygenerowania: ze wszystkimi opracowaniami lub tylko z danymi z inklinometru, danych z tensometru, danych spiralnych lub sumy kontrolnej. Po utworzeniu zaawansowany edytor tekstu umożliwia edycję, formatowanie i drukowanie raportu.

Inklinometr pionowy  
Inklinometr poziomy  
Ekstensometr T-Rex


**Oprogramowanie wielojęzyczne**

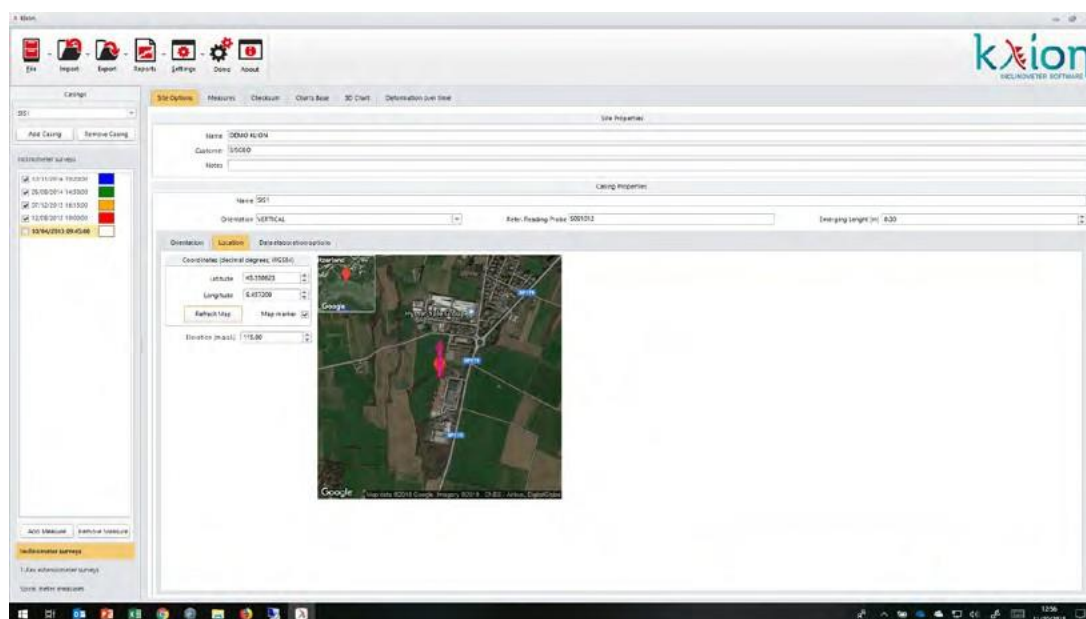
Klion dostępny jest w następujących wersjach językowych: angielski, włoski, francuski, hiszpański, niemiecki.

Inklinometr pionowy  
Inklinometr poziomy  
Ekstensometr T-Rex


**Geolokalizacja i wektor przemieszczenia**

Klion posiada wbudowane narzędzie Google Map, które umożliwia podgląd odwiertu na mapie. Na mapie wykreślone są dwa wektory przemieszczenia: niebieski reprezentuje kierunek przemieszczenia góry otworu, a czerwony przedstawia kierunek maksymalnego przemieszczenia na całej długości odwiertu.

Inklinometr pionowy  
Inklinometr poziomy  
Ekstensometr T-Rx


**GEOLOKALIZACJA I WEKTOR PRZEMIESZCZ.**



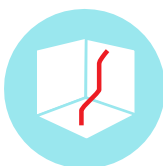
**FUNKCJA**

**Aktualizacja oprogramowania on-line**
**OPIS**

Jeśli Klion jest zainstalowany na komputerze podłączonym do Internetu, zostanie on automatycznie zaktualizowany.

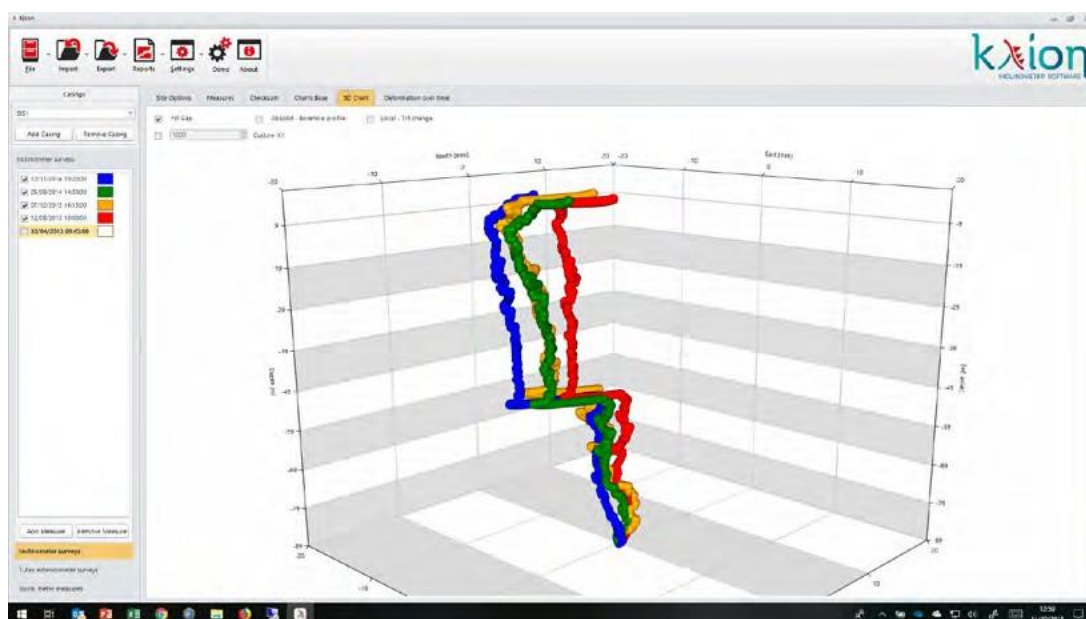
**ZGODNOŚĆ**

Inklinometr pionowy  
Inklinometr poziomy  
Ekstensometr T-Rx


**Wykresy 3D**

Dzięki programowi użytkownik może przeglądać dane z inklinometru na wykresie 3D. Aby obrócić wykres w przestrzeni, powiększyć lub pomniejszyć wystarczy użyć myszki.

Inklinometr pionowy  
Inklinometr poziomy



GRAF  
3D

Informacje zawarte w tym dokumencie są własnością Sisgeo S.r.l. i nie powinny być używane bez zgody firmy Sisgeo S.r.l. Zastrzegamy sobie prawo do zmiany naszych produktów bez wcześniejszego powiadomienia. Arkusz danych został wydany w języku angielskim i innych językach. Aby uniknąć rozbieżności i nieporozumień dotyczących interpretacji znaczeń, Sisgeo Srl deklaruje, że przeważa język angielski.

**SISGEO S.R.L.**

VIA F. SERPERO 4/F1  
20060 MASATE (MI) ITALY  
PHONE +39 02 95764130  
Fax +39 02 95762011  
INFO@SISGEO.COM in order to I

**DODATKOWE WSPARCIE**

SISGEO OFERUJE KLIENTOM USŁUGĘ POMOCY ON-LINE W CELU  
MAKSYMALIZACJI WYDAJNOŚCI SYSTEMU ORAZ SZKOLENIA W ZAKRESIE  
PRAWIDŁOWEGO UŻYTKOWANIA PRZYRZĄDU / ODCZYTU

For more information contact mail: [assistance@sisgeo.com](mailto:assistance@sisgeo.com)