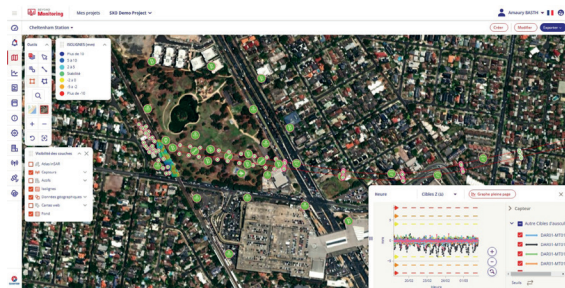


# Beyond Monitoring

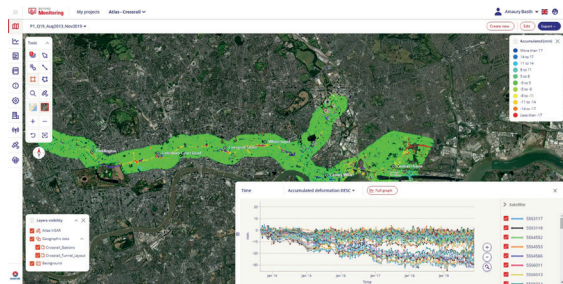
## Zarządzanie danymi z budowy w czasie rzeczywistym

### TWOJE WYZWANIA

- **Scentralizowanie wszystkich monitorowanych danych** w jednym bezpiecznym i łatwo dostępnym miejscu
- Pomoc inżynierom **zrozumieć i przeanalizować** Twoje dane
- **Uproszczenie globalnego rozumienia zjawisk**
- Zarządzanie pomiarami **w czasie rzeczywistym**: alarmami, obliczeniami i wizualizacjami



### NASZE ROZWIĄZANIE



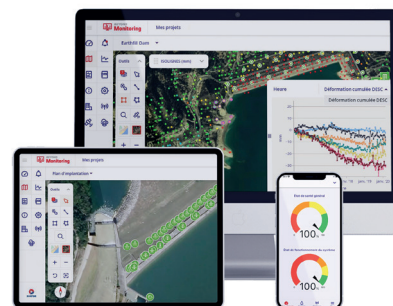
Beyond Monitoring to **oprogramowanie**, które pozwala na zarządzanie **w czasie rzeczywistym** danymi z monitoringu z Twojej **budowy(-ów)** i jej/ich **otoczenia**.

Jest wydajnym narzędziem wspomagającym **proces decyzyjny**, pozwalającym na poświęcenie **czasu analizom i podejmowaniu decyzji**.

Beyond Monitoring umożliwia **integrację danych wszystkich** typów pochodzących z różnych źródeł, w **wielu formatach**, w szczególności dostarczanych przez serwisy zewnętrzne.

### KORZYŚCI

- **Rozwiązanie szyte na miarę**  
Beyond Monitoring to **skalowalne i dostosowane** do potrzeb Twojego projektu rozwiązanie.
- **Mniej danych, więcej informacji**  
Każdy pomiar **poprawia zrozumienie zachowania** konstrukcji: Beyond Monitoring **przekształca dane w informacje**.
- **Informacje w czasie rzeczywistym**  
Beyond Monitoring oferuje wizualizację **danych w czasie rzeczywistym** i **automatyczne alarmy**, w przypadku przekroczenia.



### Atuty Sixense

• 20 lat doświadczenia w Monitoringu i oprzyrządowaniu.

• Rozległa wiedza z zakresu pomiarów, inżynierii lądowej i geotechniki.

• Spokój ducha: niezawodne, dokładne i przydatne pomiary przez cały czas trwania projektu.

• Umiejętność oferowania zoptymalizowanych rozwiązań łączących najnowsze i najbardziej niezawodne technologie.

#### SKONTAKTUJ SIĘ Z NAMI

› [monitoring@sixense-group.com](mailto:monitoring@sixense-group.com)

# Beyond Monitoring

Zarządzanie danymi w czasie rzeczywistym z budowy i jej otoczenia

## GŁÓWNE CECHY

### Przetwarzanie danych w czasie rzeczywistym

Beyond Monitoring przetwarza dane z monitoringu w czasie rzeczywistym przy użyciu mocnego i wszechstronnego silnika redukcji danych. Integruje dowolny typ danych. Beyond Monitoring zapewnia zaawansowaną analizę i wizualizację danych dla prostych lub złożonych struktur.

### Dynamiczna integracja informacji

Dzięki możliwości dynamicznej integracji danych niezależnie od źródła lub formatu, Beyond Monitoring może zarządzać danymi dostarczonymi przez firmy zewnętrzne: postęпами prac konstrukcyjnych, dokumentami lub zdjęciami.

### Zarządzanie alarmami

Zaawansowany system automatycznych alarmów może być tak skonfigurowany, aby umożliwić alerty w czasie rzeczywistym w celu dokładnego monitorowania krytycznych parametrów projektu.

### Obsługuje każdy typ czujnika

Wszystkie czujniki geotechniczne, strukturalne, hydrologiczne, środowiskowe, poprzez dowolny system logowania, IoT, radiologery, rejestratory kablowe, autorskie rejestratory, dane z chmury (INSAR, GBInsar, Skaner, itd.) Zrobotyzowany tachimetr i inne narzędzia geodezyjne dane z maszyn, takich jak dane z Tunnel Boring Machine itp.

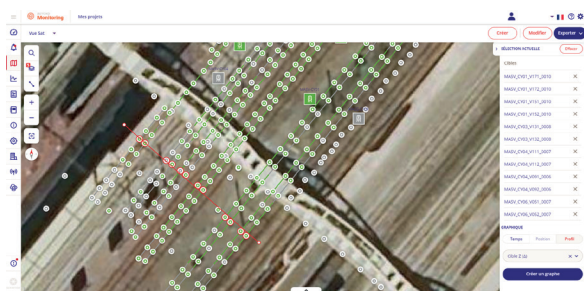
### Specyficzne interfejsy

Specyficzne interfejsy mogą być skonfigurowane zgodnie z wymaganiami poszczególnych użytkowników dostarczając im wyfiltrowane informacje.

### Rozwiązania chmurowe, desktopowe i mobilne

W odróżnieniu od klasycznej konfiguracji desktopowej, mobilna wersja Beyond Monitoring pozwala na odczytywanie danych w dowolnym czasie i miejscu na Twoim smartfonie lub tablecie.

## APLIKACJE I ZASOBY



Wszystkie projekty i aktywa związane z zarządzaniem ryzykiem geotechnicznym, strukturalnym lub środowiskowym:

- **Infrastruktura transportowa:** tunele, koleje, drogi, mosty itp.
- **Infrastruktura hydrotechniczna:** zapory, tamy, wały, doki itp.
- **Budynki i pomniki**
- **Kopalnie i kamieniołomy**

## POWIĄZANE NARZĘDZIA I USŁUGI

- **Kontrola i monitorowanie jakości** danych napędzane przez **proaktywną konserwację** w celu zapewnienia, że pomiary są precyzyjne i użyteczne.
- **Inteligentne alarmy** i "gotowe do użycia" informacje.
- **Indywidualne zarządzanie** danymi skonfigurowanymi zgodnie z konkretnymi wymaganiami.
- **Wiedza geotechniczna i konstrukcyjna**, pozwalająca na lepsze zrozumienie pomiarów.



## REFERENCJE

- Grand Paris Express, Francja
- ANDRA Laboratories, Francja
- Crossrail, London, Wielka Brytania
- Sagrada Familia, Barcelona, Hiszpania
- Metro w Melbourne, Australia
- Tunel SR - Alaskan Way Seattle, Stany Zjednoczone

## SKONTAKTUJ SIĘ Z NAMI

► [monitoring@sixense-group.com](mailto:monitoring@sixense-group.com)